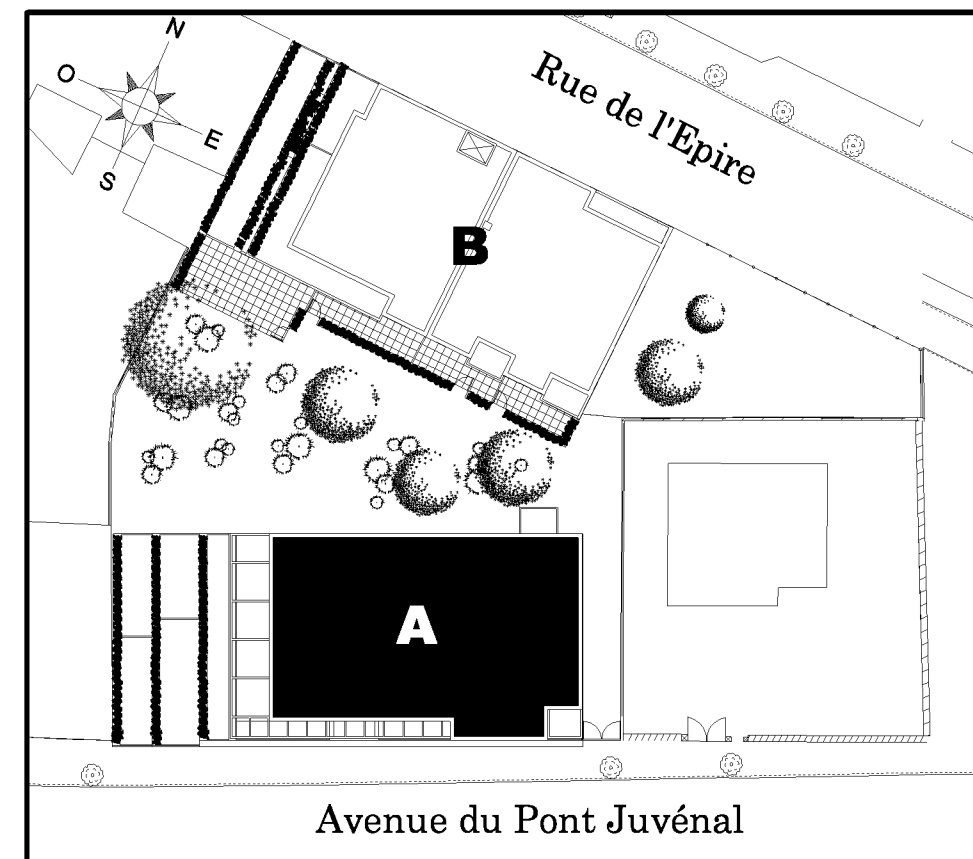


Le Jardin Nostra

Avenue du Pont Juvénal
Montpellier 34000



Bâtiment A
Appartement n° A-104
3 pièces, 1^{er} étage

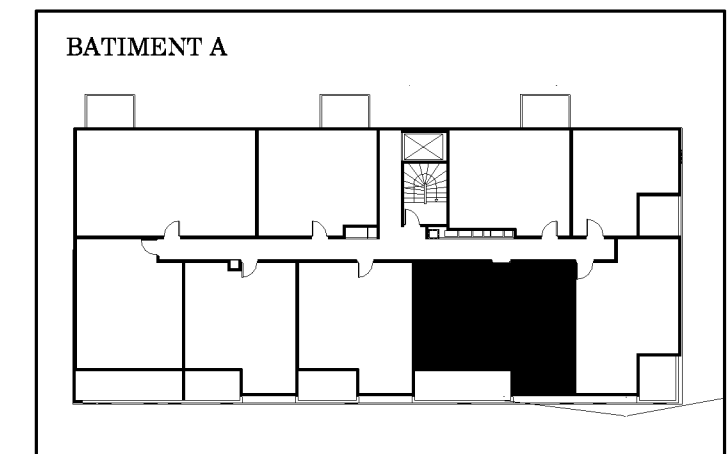
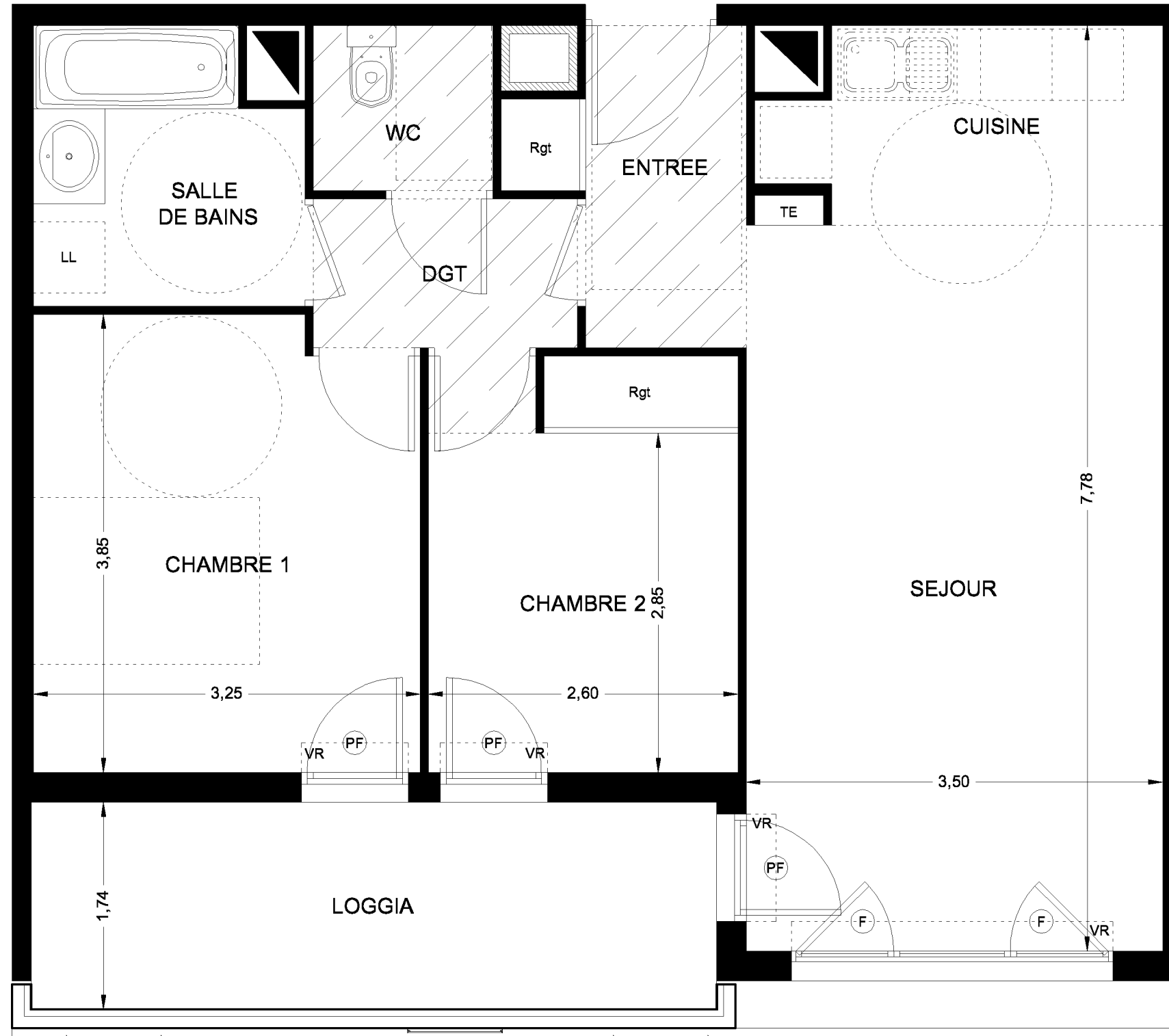
scp d'architectes Cusy Maraval

KAUFMAN  BROAD

Le Jardin Nostra

34000 Montpellier

Bâtiment A
Appartement n° A-104
3 pièces, 1^{er} étage



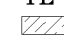
	Surface habitable
Réception	25,60 m ²
dont entrée	4,20 m ²
séjour	21,40 m ²
Cuisine	5,10 m ²
Chambre 1	12,20 m ²
Chambre 2	9,05 m ²
Dégagement	2,75 m ²
Salle de bains	4,95 m ²
Toilettes	2,05 m ²

TOTAL	61,70 m²
--------------	----------------------------

NOTA: la surface des placards est incluse dans celle de chaque pièce attenante.

LOGGIA	10,00 m²
---------------	----------------------------

LEGENDE

VR	Volet roulant
PF	Porte Fenêtre
F	Fenêtre
TE	Tableau électrique
	Soffites et faux plafond



NOTA: Des modifications sont susceptibles d'être apportées à ce plan en fonction des nécessités techniques de réalisation, tant en ce qui concerne les dimensions libres que l'équipement. Les surfaces indiquées sont approximatives. Les retombées, soffites, faux-plafonds, canalisations, ballons d'eau chaude, ainsi que l'emplacement des équipements sont figurés à titre indicatif.

